



## La Marina

**PBD**

2  
DORMITORIOS

2  
BAÑOS

PARCELA

159  
CONSTRUIDO

Moderno, lujoso y cuidadosamente equipado para todas las comodidades.

The Penthouse es lo último en lujo, vistas y comodidad.

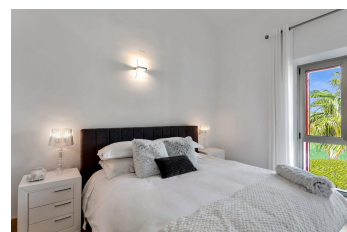
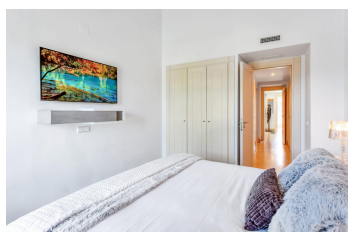
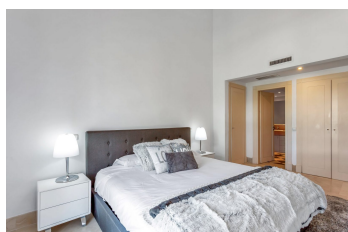
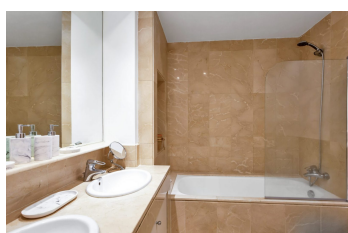
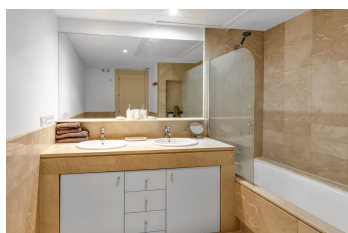
Unas vacaciones llenas de sol durante los meses de verano y una escapada acogedora para los meses más fríos de invierno: el penthouse tiene una chimenea para acurrucarse y relajarse con una taza de chocolate caliente.

Conveniente, cómodo y acogedor, el penthouse está equipado con las comodidades necesarias para disfrutar de una estancia relajante. Disfrute de hermosas vistas al puerto, ya sea que esté en la sala de estar o en la terraza.

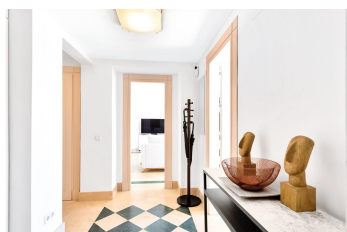
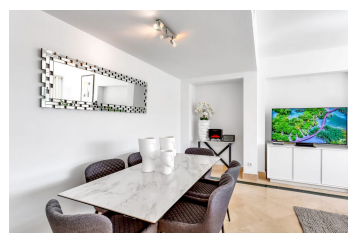
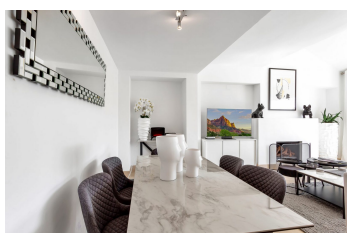
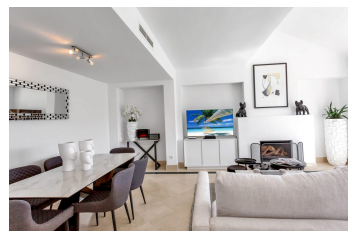
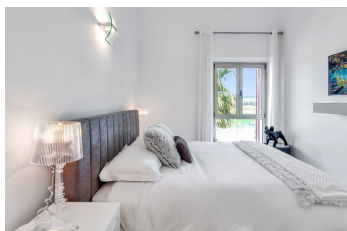
Ubicado en el centro con fácil acceso a todo lo que hace que este destino sea popular.

El ático es independiente y algunos artículos de tocador y consumibles básicos se proporcionan solo a la

llegada.













Miguel Mellado

T. +34 686 668 852

sotogrande@miguel-properties.com

