



La Reserva

En venta a **3.995.000 €**

6
DORMITORIOS

8
BAÑOS

2564
PARCELA

1000
CONSTRUIDO

La Reserva de Sotogrande: donde el Mediterráneo se convierte en arte de vivir.

Enclavada en uno de los enclaves más exclusivos del sur de Andalucía, esta extraordinaria villa nace entre dos continentes —África y Europa— unidos por la magia del Estrecho de Gibraltar. Un territorio impregnado del legado de antiguas civilizaciones, que han dejado huella en su gastronomía, su arquitectura y su incomparable riqueza cultural.

Sotogrande se despliega aquí en suaves colinas, valles atravesados por el río Guadiaro y un bosque autóctono

de majestuosos pinos, alcornoques acogedores y encinas centenarias. Un entorno donde el Mediterráneo y el Atlántico se encuentran, regalando luz, suavidad y una naturaleza única.

Sobre una impresionante parcela de **2.564 m²**, con doble acceso desde dos calles, se alza esta villa de líneas elegantes, revestida íntegramente en **mármol travertino** y rodeada de jardines maduros que garantizan privacidad, frescor y belleza en cualquier época del año. La arquitectura aprovecha la pendiente natural del terreno para crear **tres niveles inundados de luz**, conectados por un ascensor Thyssen-Krupp y diseñados para el bienestar más absoluto.

Planta Semisótano • 510 m²

Un espacio versátil y sofisticado que incluye un amplio garaje para cuatro vehículos y un **apartamento independiente para invitados**, con acceso privado. Salas amplias permiten imaginar futuras bodegas, un home cinema o áreas de ocio personalizadas.

La joya de este nivel es su **piscina climatizada interior**, con vistas abiertas y máxima privacidad, acompañada de un salón anexo y una cocina completamente equipada con electrodomésticos Siemens y encimeras Silestone.

Planta Baja • 327 m²

El corazón de la villa.

Una gran cocina, luminosa y funcional, da paso a un doble salón de techos altos en el ala oeste. En el ala este se distribuyen tres dormitorios con baños en suite y un elegante despacho.

Desde todas las estancias se accede a amplias terrazas orientadas al amanecer, perfectas para disfrutar del clima privilegiado y las vistas del entorno.

Planta Primera • 161 m²

Un refugio íntimo y sereno.

El **dormitorio principal**, con baño en suite y una terraza privada, domina el paisaje desde las alturas. Un segundo dormitorio también con baño en suite y terraza, junto a una acogedora sala de estar, completan este nivel.

En total, la villa ofrece **400 m² de terrazas** para vivir al aire libre con absoluta comodidad y elegancia.

La vivienda culmina con una cubierta a dos aguas de teja negra, un guiño contemporáneo a la arquitectura tradicional.

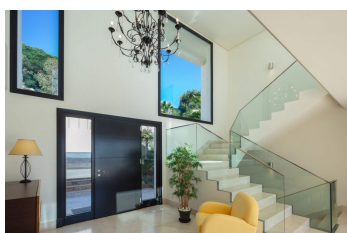
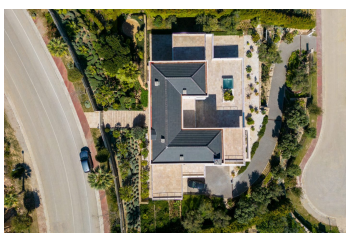
Prestaciones Técnicas de Alta Gama

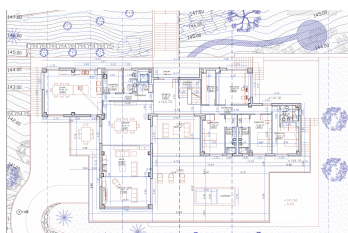
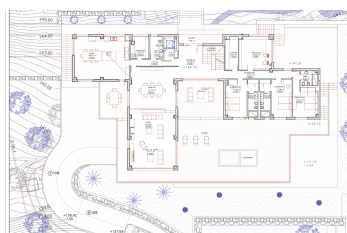
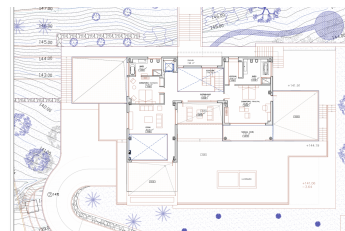
- Suelos radiantes
- Aire acondicionado
- Instalación domótica
- Persianas eléctricas
- Control de iluminación
- Alarma Bosch y detector de humos
- Barrera perimetral de seguridad
- Ascensor Thyssen-Krupp

— Revestimiento exterior e interior en travertino natural

Gastos Anuales

- IBI: **3.882,29 €**
- Comunidad: **2.978,16 €**
- Basuras: **126,06 €**





[Ver video](#)