



Alrededores

En venta a **795.000 €**

4
DORMITORIOS

5
BAÑOS

PARCELA

276
CONSTRUIDO

Enclavada en la exclusiva zona de **San Enrique de Guadiaro**, a tan solo cinco minutos de Sotogrande y junto al **prestigioso Ayala Polo Club**, esta impresionante casa adosada moderna representa un estilo de vida donde la elegancia, la tranquilidad y la comodidad se encuentran en perfecta armonía.

Diseñada por el reconocido arquitecto **Joaquín Torres**, la propiedad combina líneas contemporáneas, amplitud y una luminosidad que envuelve cada estancia. Con **550 m² construidos** y una distribución que abraza la vida familiar y el bienestar, esta casa se alza en **cuatro plantas** conectadas por amplias terrazas y espacios exteriores privados.

En la planta baja, dos suites con baño privado y vestidor ofrecen un refugio íntimo, acompañadas de una acogedora sala de estar y una terraza privada que invita a comenzar o terminar el día con calma.

La primera planta da la bienvenida al hogar: una amplia sala de estar que fluye hacia una gran terraza exterior, perfecta para vivir dentro y fuera durante todo el año. La cocina, totalmente equipada, conecta con un **jardín privado** que aporta frescura y privacidad.

En la segunda planta, dos dormitorios adicionales —bañados por luz natural— disfrutan de **vistas espectaculares**, cada uno con su correspondiente baño, creando un ambiente sereno y confortable para la familia o los invitados.

La joya de la casa espera en la última planta: un **solárium impresionante** con **piscina privada**, donde las vistas abiertas al paisaje circundante invitan a disfrutar del sol, el relax y el silencio. Un espacio pensado para vivir momentos inolvidables.

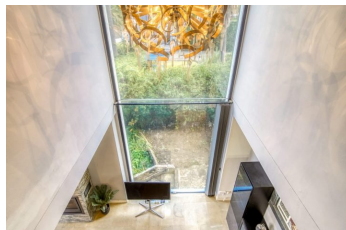
Construida en 2009 y en excelente estado, la propiedad cuenta además con **calefacción por suelo radiante eléctrico, aire acondicionado, armarios empotrados, trastero y plaza de garaje** incluida en el precio. La urbanización cerrada ofrece un ambiente seguro y exclusivo, con **jardín privado, zona infantil**, servicio de mantenimiento y un entorno verde y cuidado.

Esta casa no es solo un hogar: es un estilo de vida. Ideal para quienes buscan calidad, diseño, privacidad y cercanía a lo mejor de Sotogrande: sus campos de golf, su puerto deportivo, sus playas, su cultura ecuestre y su ambiente cosmopolita.

Un lugar donde cada día se siente como una escapada perfecta. ¿Listo para descubrirla?

- Comunidad 1.726,20€
- IBI 687€ anual





[Ver video](#)