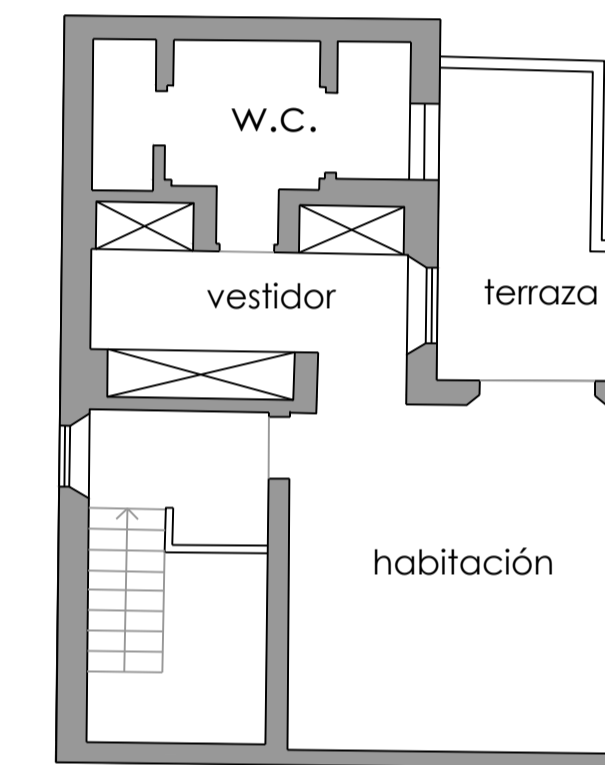


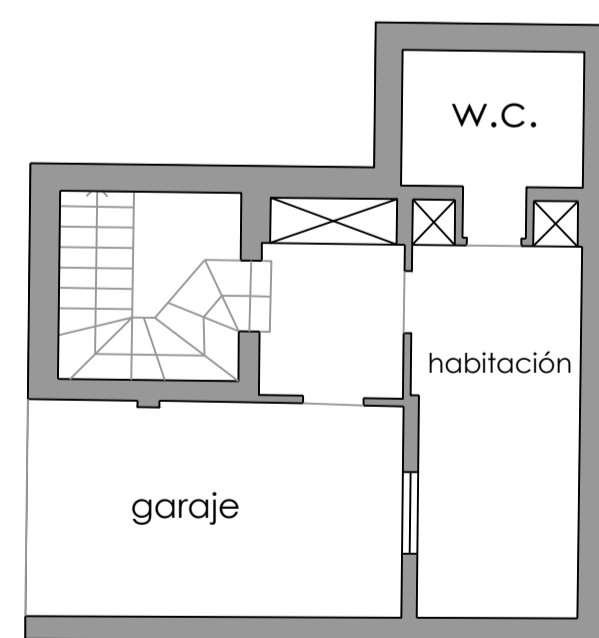
Calle Castaño



PLANTA BAJA Y DE PARCELA
ESCALA: 1/100



PLANTA ALTA
ESCALA: 1/100



PLANTA SÓTANO
ESCALA: 1/100

SUPERFICIES
Superficie de Parcela: 1.169,30 m2.
Superficie Construida Planta Baja: 161,75 m2.
Superficie Construida Planta Alta: 63,81 m2.
Superficie Construida Sótano: 54,25 m2.
TOTAL SUPERFICIE CONSTRUIDA DE VIVIENDA: 279,80 m2.
Superficie Construida Porche cubierto: 55,60 m2.
Superficie Construida Terraza descubierta: 10,50 m2.



ARQUITECTO:
Cristóbal Rodríguez Vargas

Cristóbal Rodríguez Vargas

R.V. ARQUITECTOS:

C.I.C. SOTOMARKEET
Planta 1ª. Local 36 (esquina)
Sotogrande, San Roque,
Cádiz. 11310.
Tf: (9534) 659 41 04 82
www.rv-arquitectos.es
crisrod@rv-arquitectos.es

PROYECTO:
Certificado de Superficie
de Vivienda Unifamiliar
Adosada sita en
C/ Castaño, 16,
Sotogrande, 11310,
San Roque, Cádiz.

PROMOTOR:
David Sifring

SUSTITUYE A:
Antiguo

SUSTITUIDO POR:
Nuevo

PLANO:
PLANTAS Y SUPERFICIES

FECHA: Octubre 2018

E: 1/100

Nº PLANO:

01